



# BLANCK

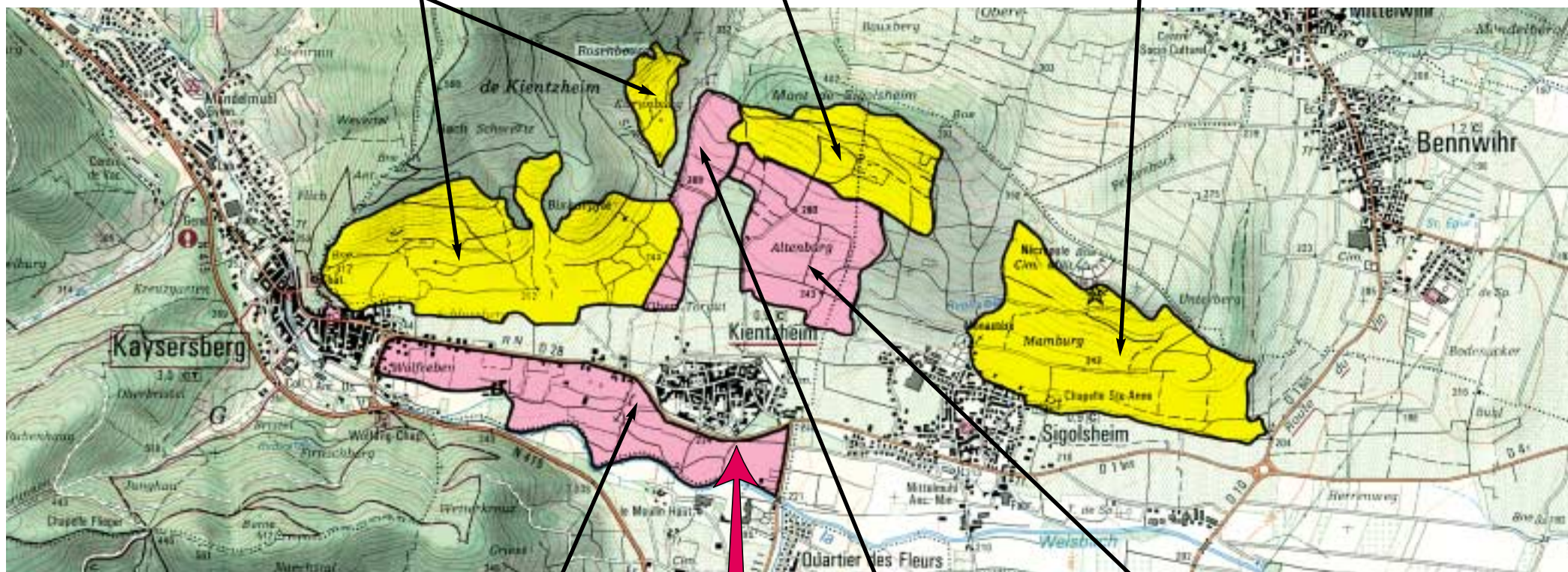
Domaine Paul BLANCK à Kientzheim  
Vallée de Kaysersberg, Alsace

LÉGENDES	
	GRANDS CRUS
	LIEUX-DITS

Grand Cru Schlossberg

Grand Cru Furstentum

Grand Cru Mambourg



Carte I.G.N. n°3718 Ouest - Ed. 1985

Lieu-dit Patergarten

Lieu-dit Grafreben

Lieu-dit Altenbourg



UN CLUB DE  
GRANDS DOMAINES

## DOMAINE PAUL BLANCK ET FILS

29 et 32, Grand'Rue - 68240 Kientzheim

Tél. 33 (0)3 89 78 23 56 - Fax 33 (0)3 89 47 16 45

Internet : [www.blanck.com](http://www.blanck.com) e-mail : [info@blanck.com](mailto:info@blanck.com)

### TYPES DE SOLS

#### GRANDS CRUS

**Schlossberg** : Granit

**Furstentum** : Marno-gréseux  
+ calcaire

**Mambourg** : Marno-calcaire

### LIEUX-DITS

**Altenbourg** : Argilo-calcaire

**Patergarten** : Alluvions caillouteuses,  
en terrasses, graves

**Grafreben** : Marnes gréseuses à gypse

**Rosenbourg** : Marnes grises à noires  
à gypse sur sous-sol granitique